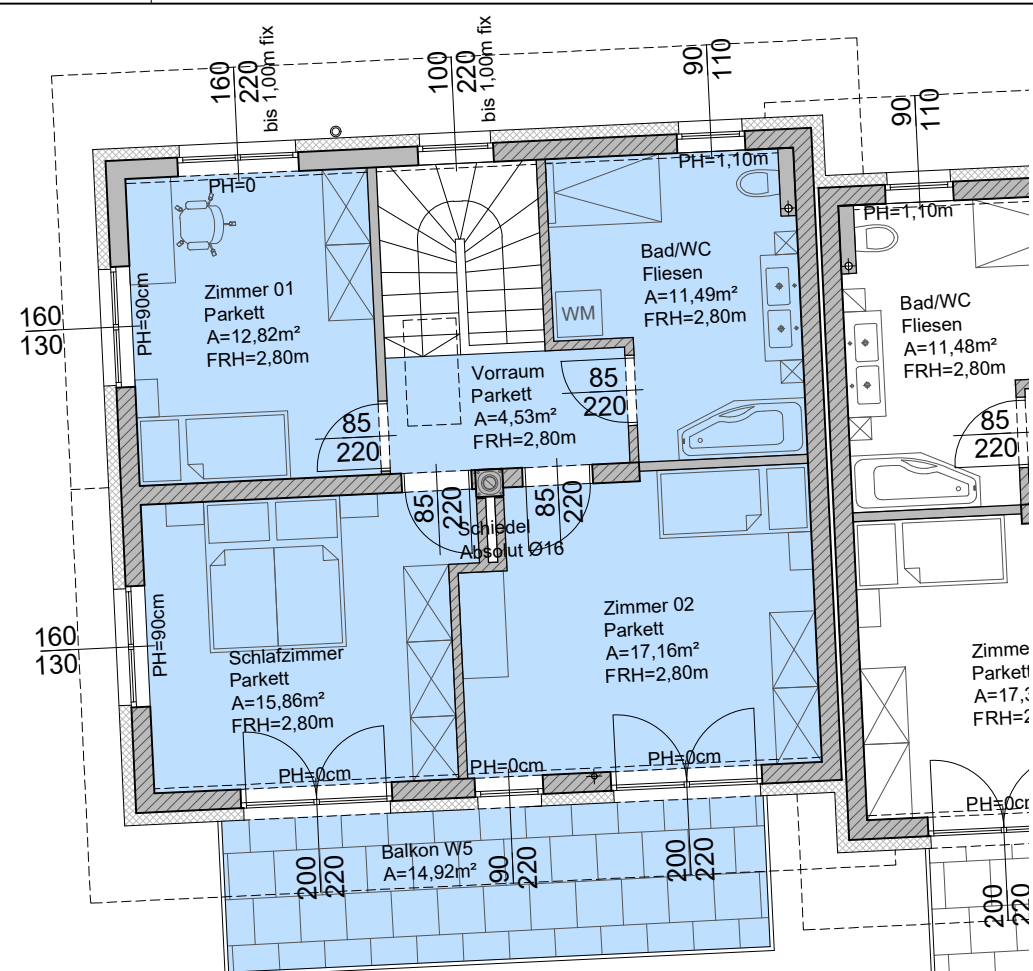
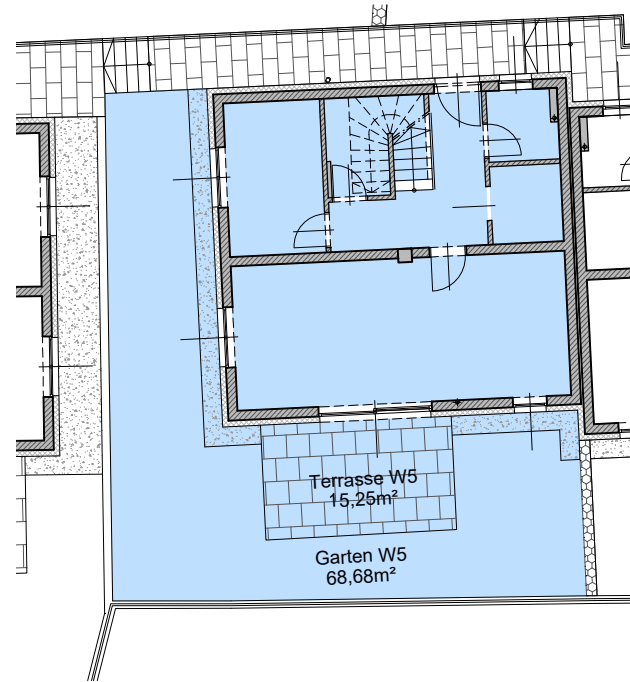


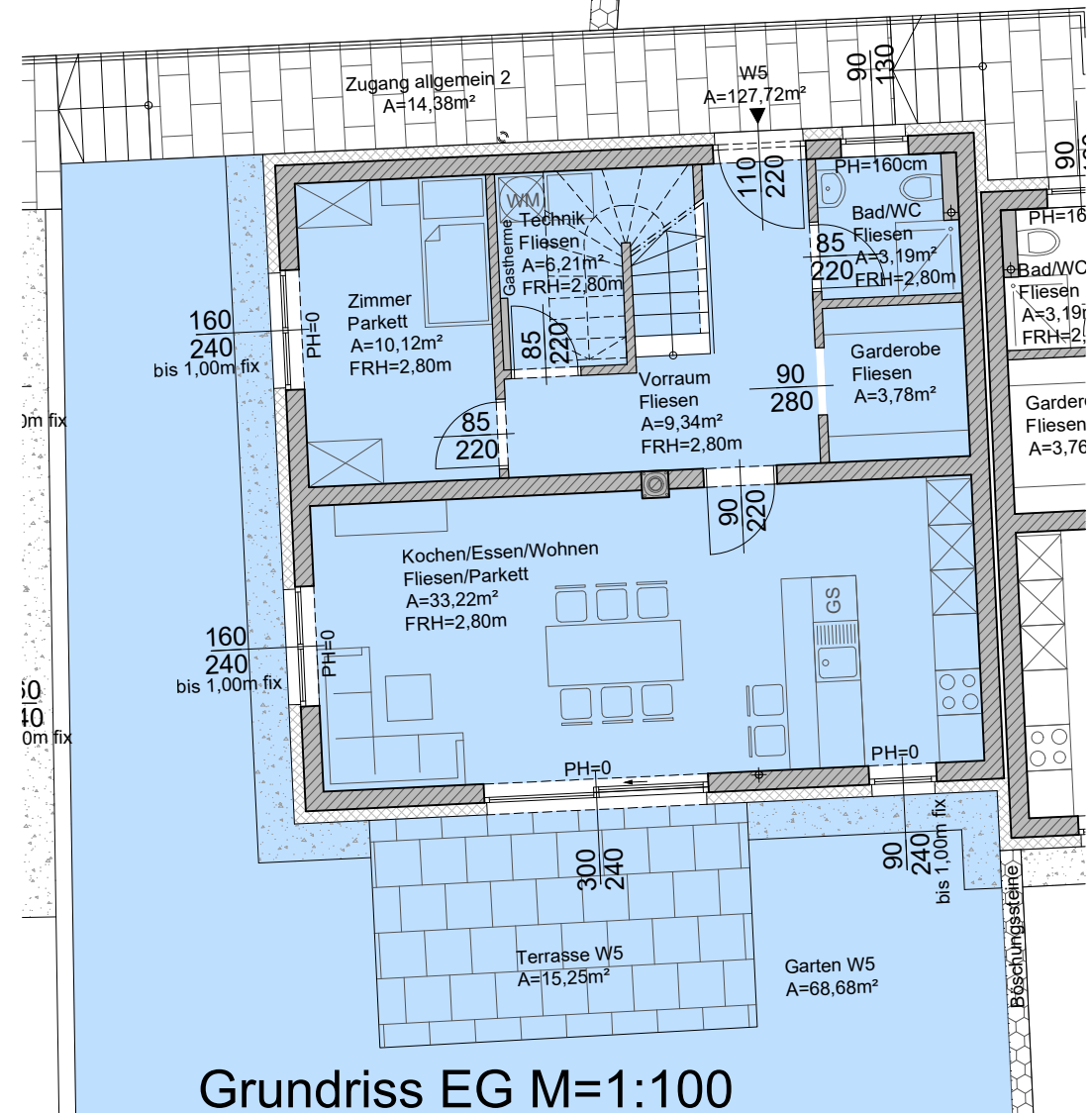
Lageplan M=1:500



Grundriss OG M=1:100

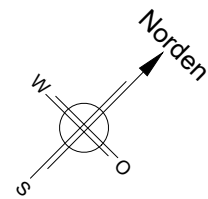


Außenanlage M=1:200



Grundriss EG M=1:100

Legende:



Beim vorliegenden Grundriss handelt es sich um einen Verkaufsplan, bei dem es aufgrund behördlicher Auflagen und statischer Erfordernisse noch zu Änderungen kommen kann. Bei den dargestellten Möbel und Geräten handelt es sich um einen Möblierungsvorschlag. Es kann keine Haftung für bestimmte Maße aus dem Plan übernommen werden.

Bei dieser Zeichnung bzw. Ausarbeitung handelt es sich um geistiges Eigentum des Planers, welches somit gesetzlich geschützt ist. Jegliche Vervielfältigung, Veröffentlichung, Überarbeitung, Benutzung oder Weitergabe an Dritte in Verbindung mit diesem oder einem anderen Projekt oder einer anderen Arbeit bedarf der ausdrücklichen schriftlichen Zustimmung des Planers.

Speicherort: Z:\PROJEKTDATEN\WOHNBAU\Pitschenederweg 5_Lannach\Pitschenederweg neu - 2018\Parifizierungspläne\Pitschenederweg 5_Parifizierung02.dwg

Plannummer: 0119P5T05

Uhrzeit: 14.11.2019 13:06

Neubau von 4 zweigeschossigen Gebäuden mit 8 Wohneinheiten

Pitschenederweg 5a/b, 7a/b, 9a/b, 11a/b, 8502 Lannach

Maßstab: 1:100

gezeichnet von: N. Pichler

planungsbüro sadjak gmbh

8052 Graz
Gritzenweg 29b
Telefon: +43 (0)664 / 380 49 77
Telefax: +43 (0)810 / 9554 1615 73
e-Mail: office@sadjak.net

W5