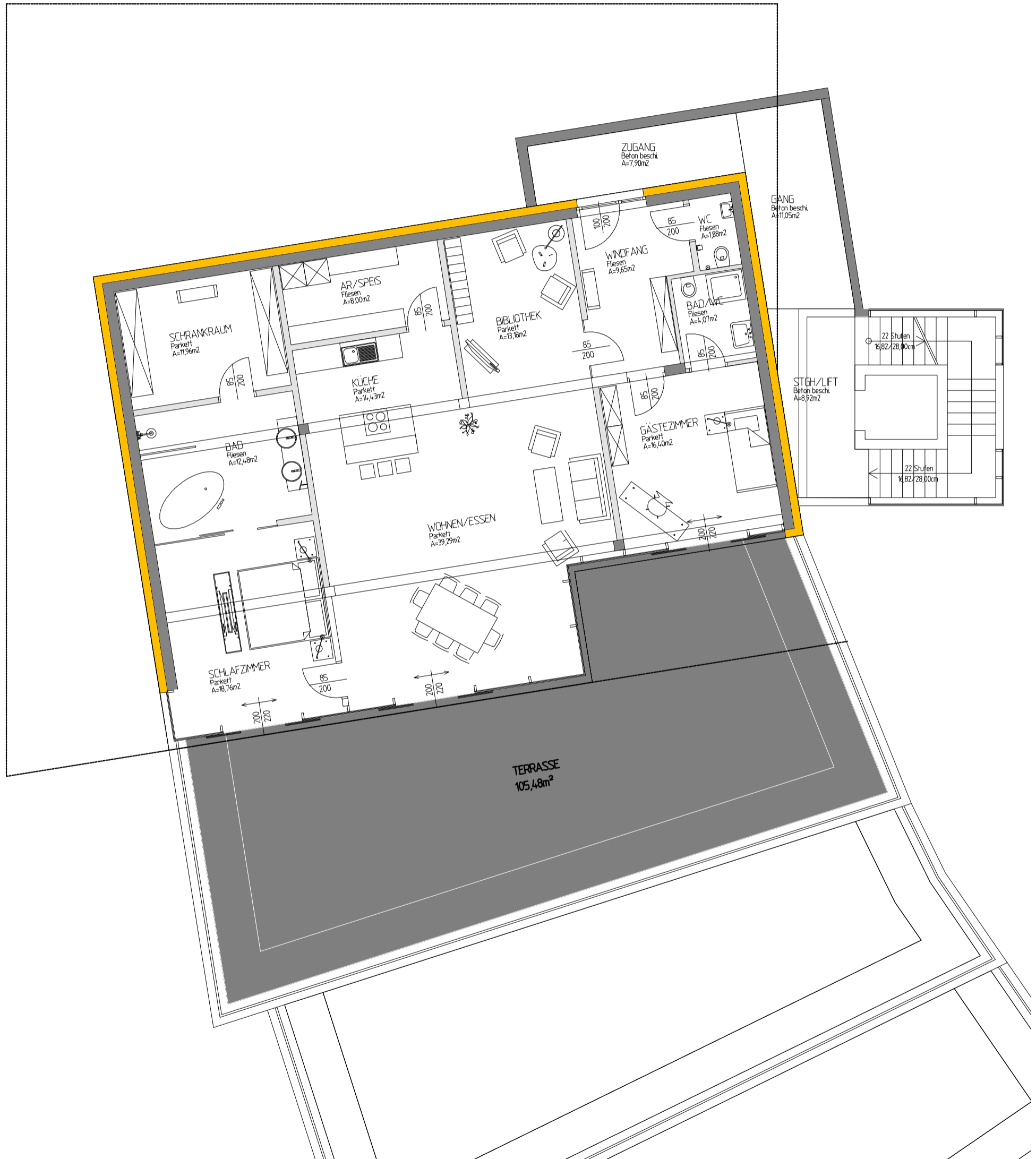


Wohnung 4
 Wohnnutzfläche: 150,1m²



PROJEKT	PLANVERFASSER	DIPL. ING. CLAUDERLER	
Reinerweg	Derler ZT	Ottokar-Kernstock-Gasse 4 8700 - Leoben Telefon: 03842/22568 office@zt-derler.at www.zt-derler.at	
PLANINHALT	GEZEICHNET MS	DATUM	10.03.2015
Grundriss Wohnung 4	MASSTAB 1 : 100	PLAN - NR	04